

Besætning 8

Afrapporteringsbesøg 06.10.2014 kl. 13.00-15.00

Deltagere: Ejer, Dorte Bossen (VFL, Kvæg).

Ved besøget blev følgende indsatsområder drøftet:

1. Færre hentekøer end ved opgørelsen i 2013
2. Det er stadig potentiale for mere mælk hos førstekalvskøer hvis malkningsfrekvensen hos 1.kalvskøerne kan hæves fra de nuværende 2-2,5 i tidlig laktation til 3. I har en rimelig god fordeling af de nuværende 2-2,5 malkninger over døgnet, så der er ikke mange lange malkningsintervaller. Der er imidlertid stadig en høj andel af hentninger på førstekalvskøer i perioden helt frem til omkring 100 dage efter kælvning. Hvis de blev klar til at gå selv tidligere, ville en 3. daglig hentning ikke give flere hentekøer end i dag, men I fik mere mælk for den tid I bruger på at hente.
3. Der er tilsyneladende et dyk i kraftfodertildeling og ydelse en månedstid efter kælvning hos både førstekalvskøer og ældre køer. Det står ikke klart hvad der udløser det aktuelle dyk, men det er formodentlig opsætningen af kraftfodertabellerne. Noget tyder på at det er overgangen fra optrappingsperiode til perioden med fast fodring der er lidt ujævn således at nogle køer oplever at kraftfoder-tildelingen falder.
4. Der sker en stigning i frekvensen af hentekøer blandt førstekalvskøer 125 dage efter kælvning, hvor kriterierne for malketilladelse strammes. I kan justere det væk ved at lempe ydelseskriterierne for malketilladelse hos førstekalvskøer efter 125 til f.eks. 8,5.

Hentekoopgørelserne på de følgende sider, er opgjort på perioden 31/03/14 til 07/08/14.



Se 'European Agricultural Fund for Rural Development' (EAFRD)

Første dag med AMS data	Sidste dag med AMS data	Første dag med hente data	Sidste dag med hente data	Antal hentninger registret ialt	Antal hentninger på køer med dobbelt løbenummer	Antal hentninger, der ikke går på plads
01MAR13	17AUG14	03APR13	07AUG14	5535		1576

Malkninger på hentede køer i pct. af malkninger

Laktation	Antal malkninger	Samlet andel af malkninger på hentede køer
1. kalvs	12097	13,4
Øvrige	19290	4,3

Malkninger på hentede køer i pct. af malkninger afhængig af laktationsstadiet

Laktation=1. kalvs

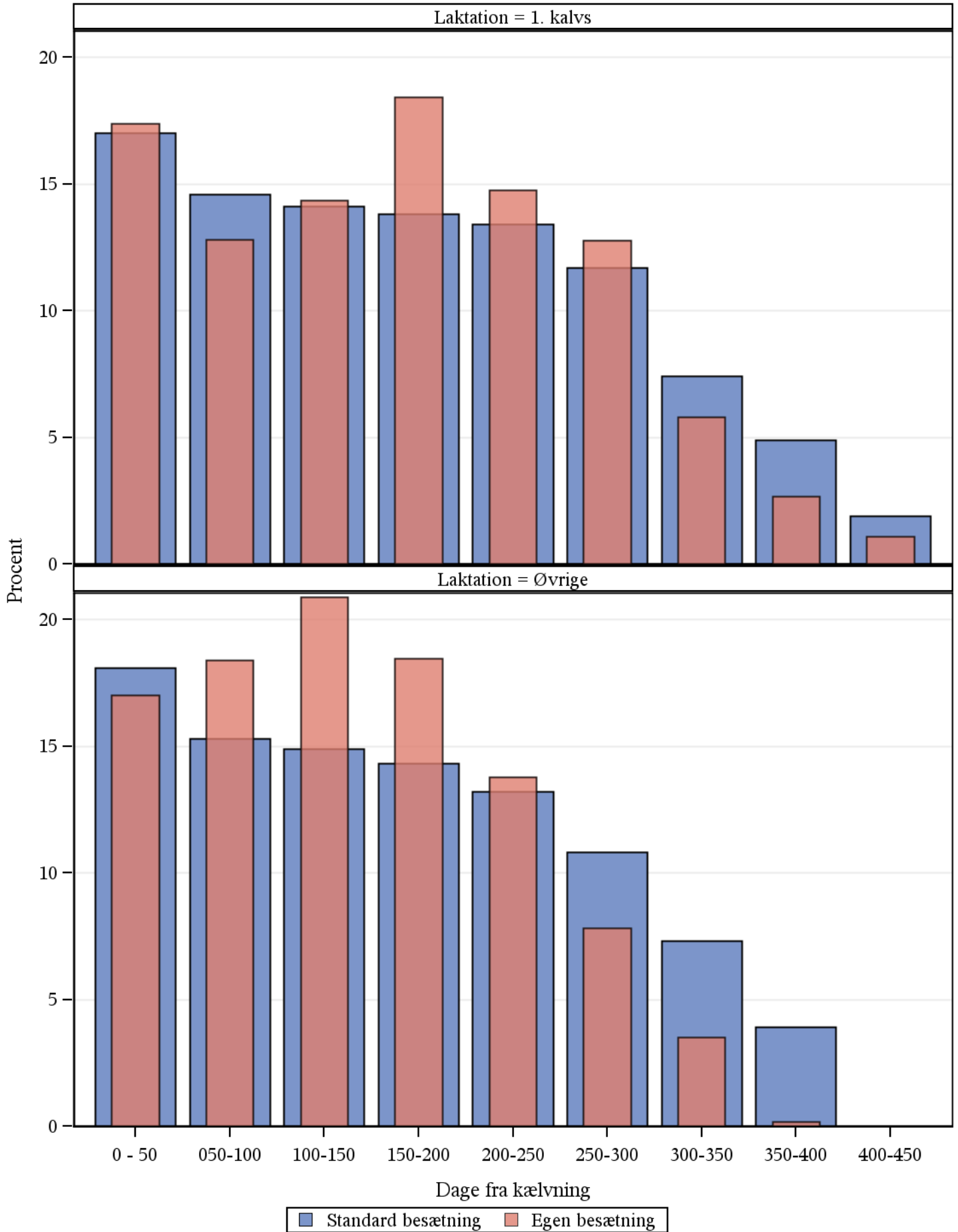
Dage efter kælvning	Antal malkninger ialt	Samlet andel af malkninger på hentede køer
0 - 10	424	76,4
10-20	380	51,6
20-30	301	55,5
30-120	2987	22,0
120-150	1235	9,4
150-180	1456	3,4
180-210	1330	1,1
210-240	1143	1,9
240<	2841	2,7

Malkninger på hentede køer i pct. af malkninger afhængig af laktationsstadiet

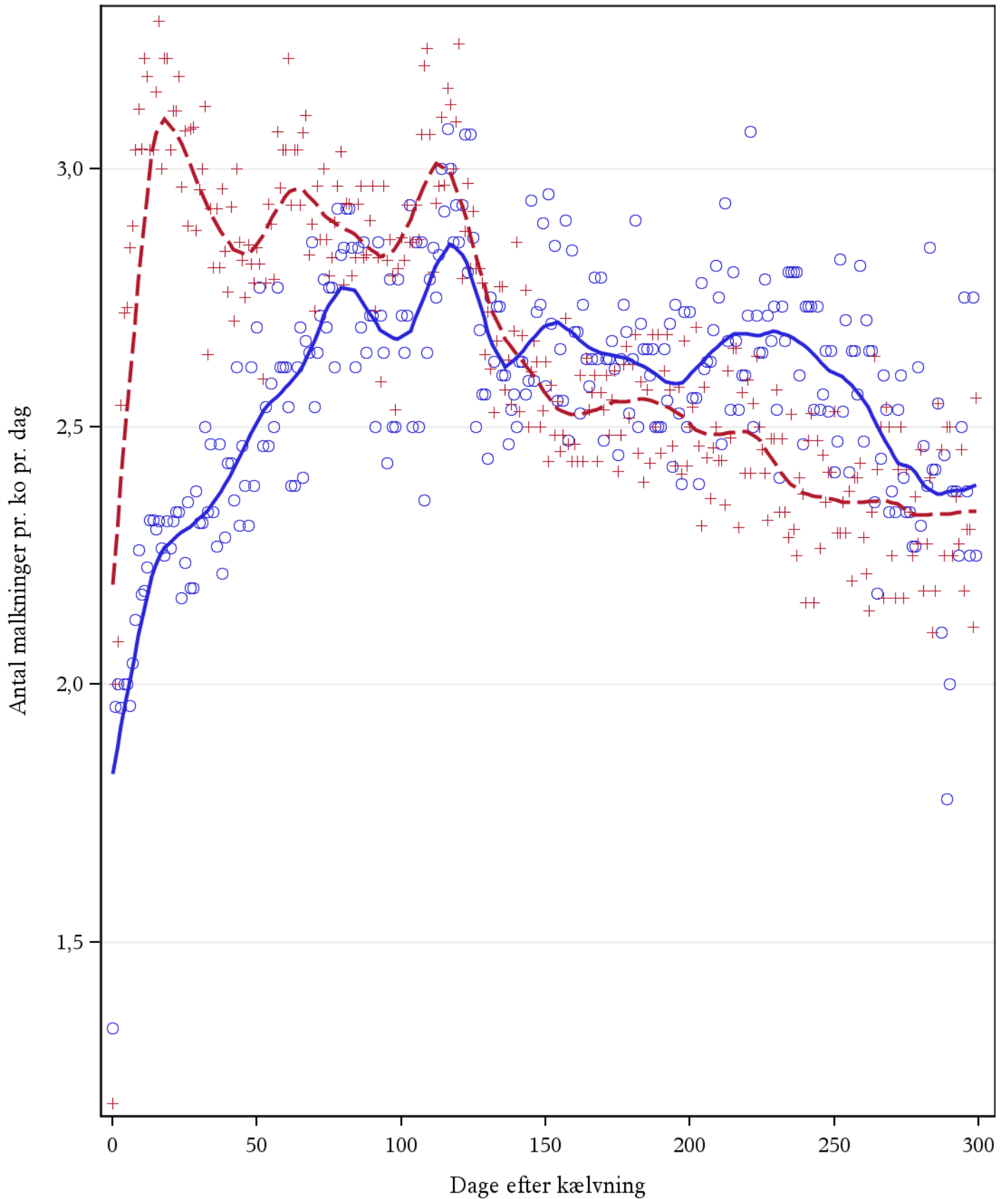
Laktation=Øvrige

Dage efter kælving	Antal malkninger ialt	Samlet andel af malkninger på hentede køer
0 - 10	652	24,1
10-20	762	5,5
20-30	712	6,0
30-120	7136	2,8
120-150	2563	3,6
150-180	2087	4,7
180-210	1840	3,0
210-240	1445	2,9
240<	2093	4,7

Fordelingen af køerne gennem laktationen

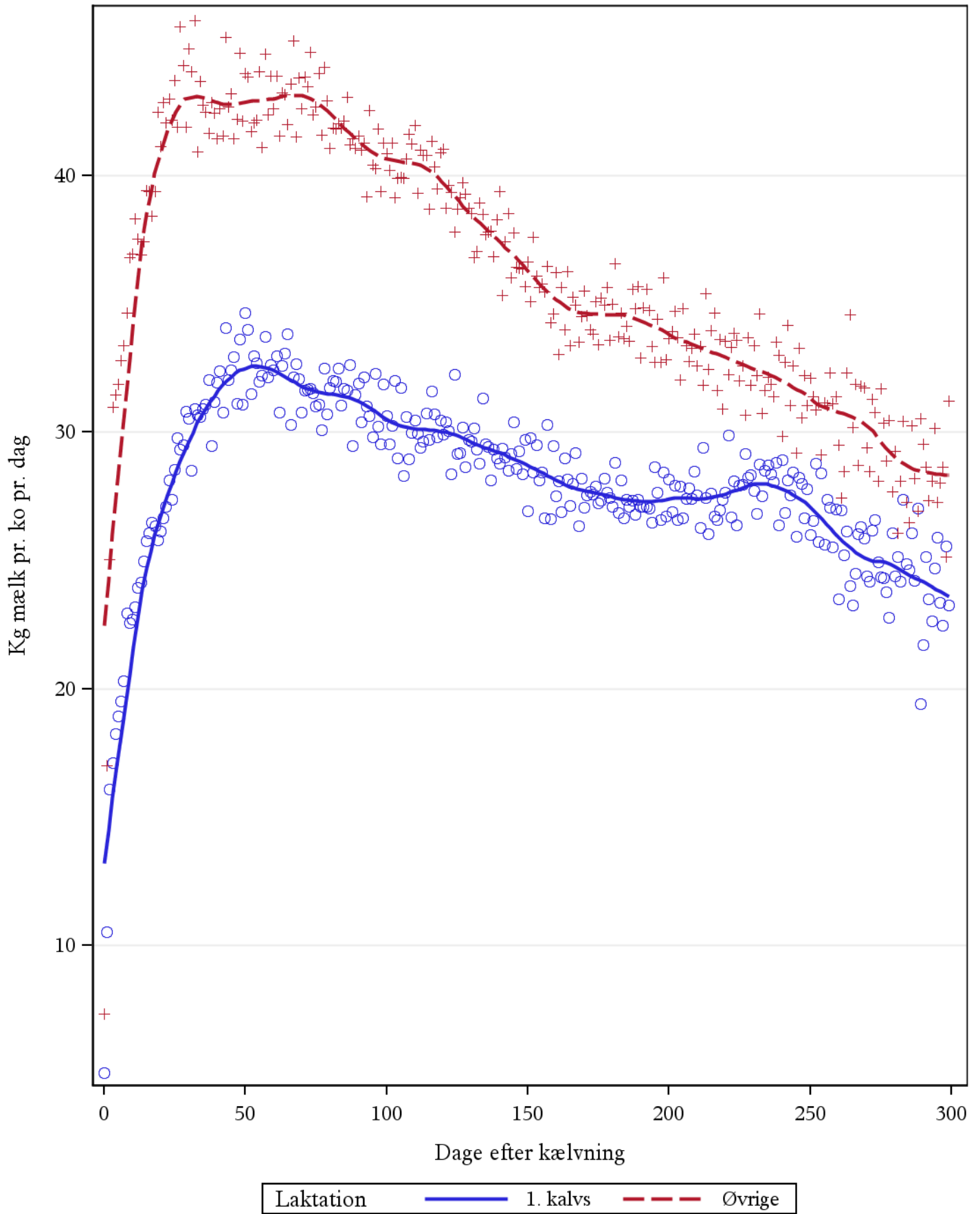


Antal malkninger pr. ko pr. laktationsdag

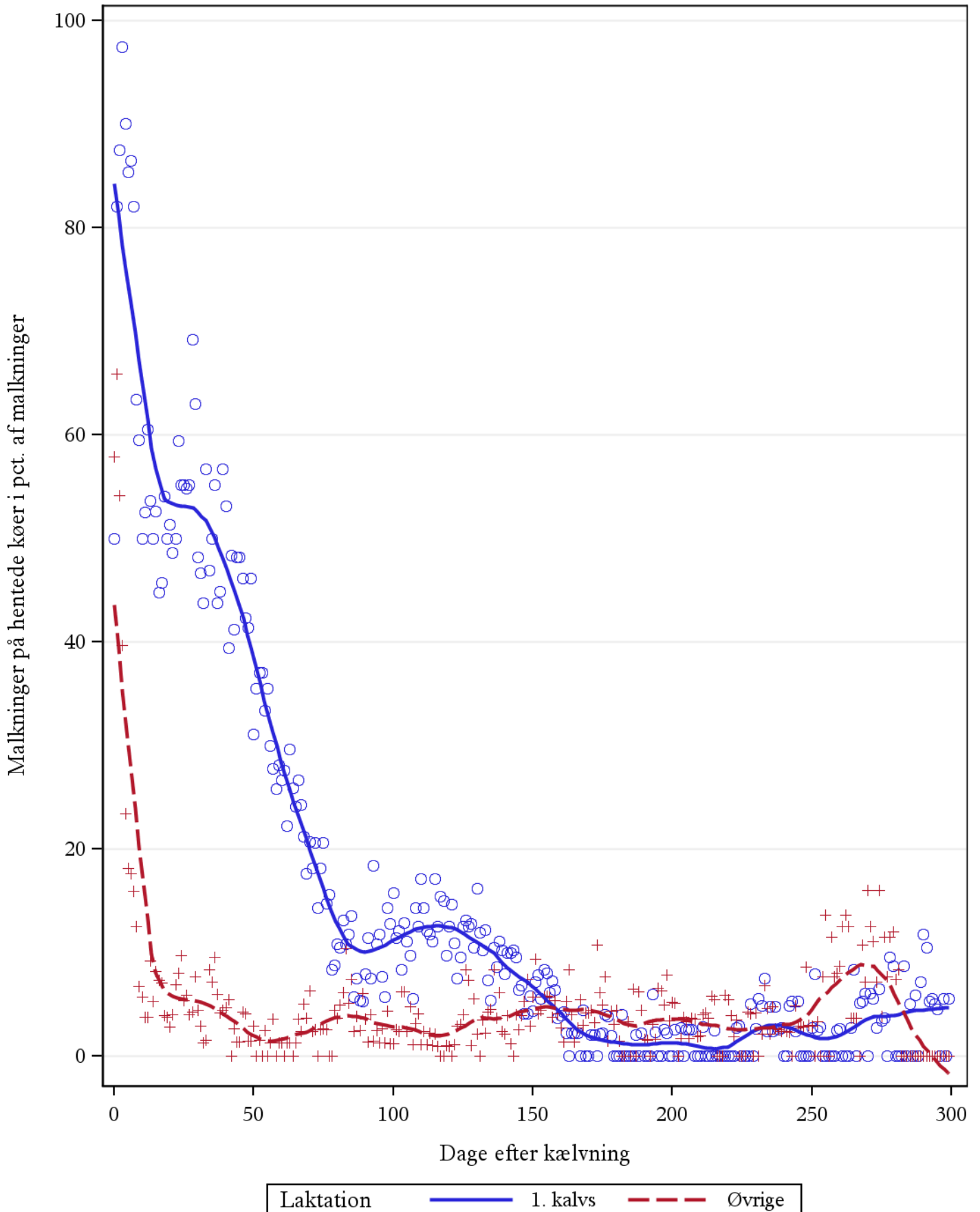


Laktation — 1. kalvs — Øvrige

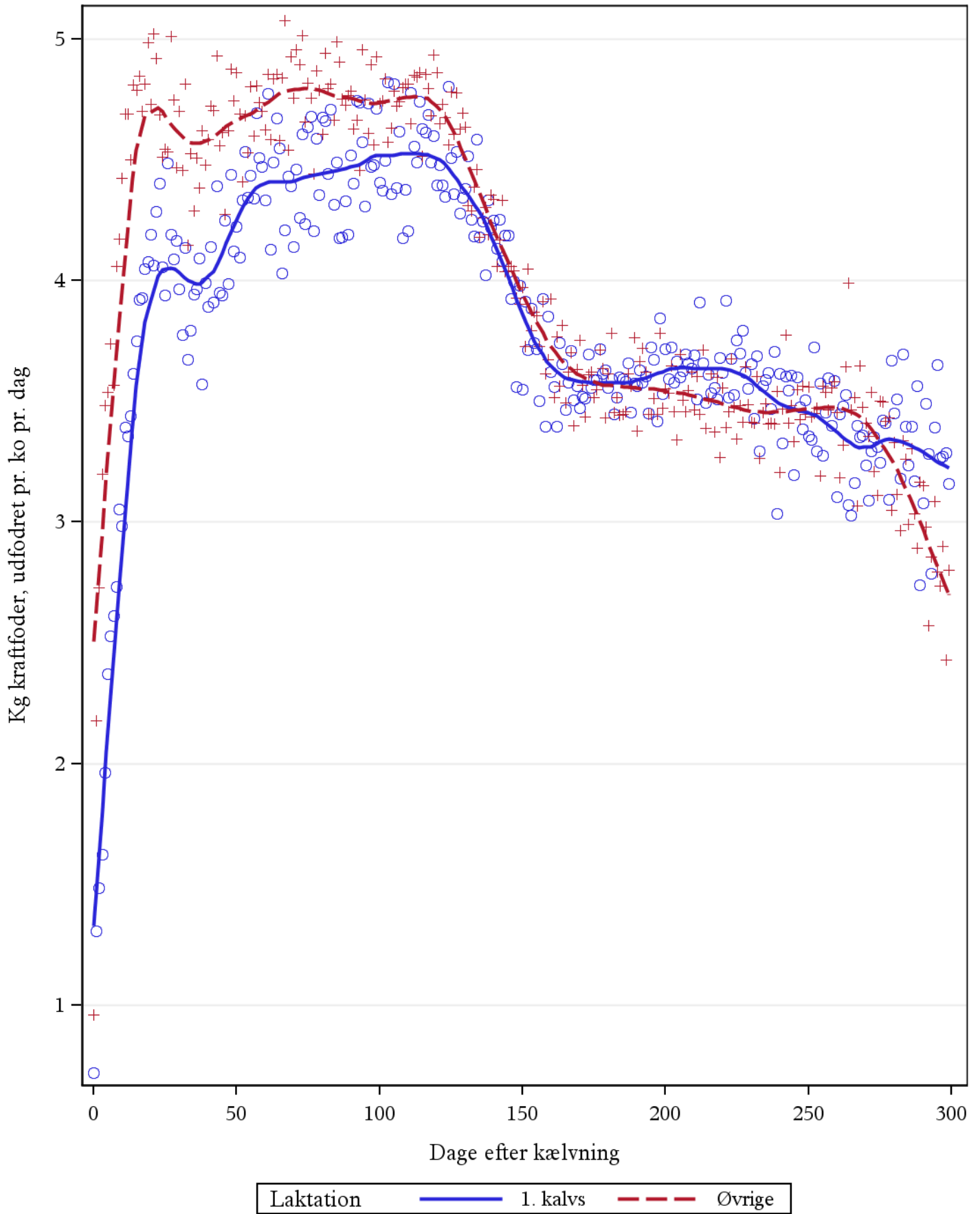
Gennemsnitlig ydelse i kg mælk pr. ko pr.laktationsdag



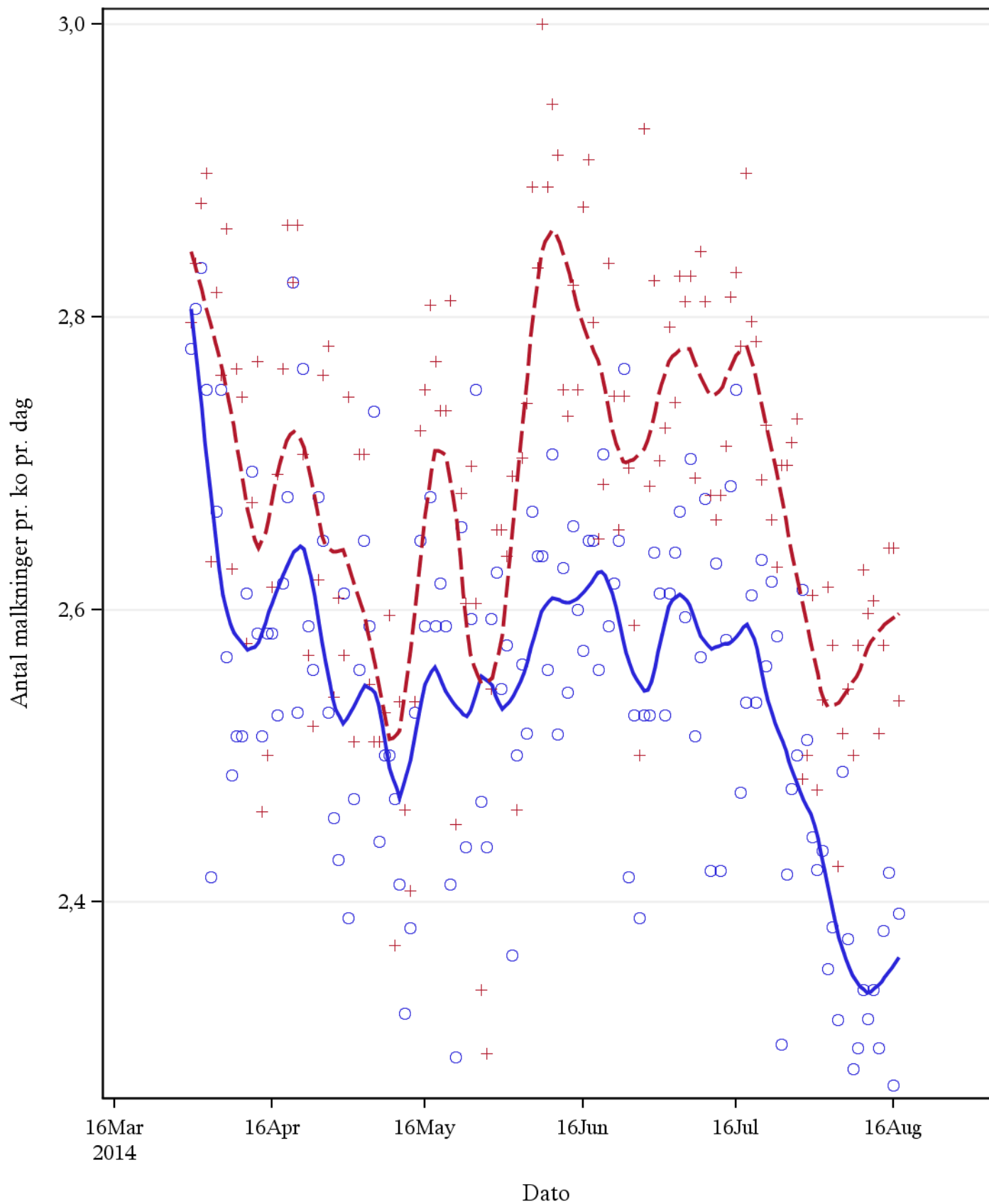
Andel hentede af malkninger gennem laktationen



Kraftfoderoptaget pr. ko pr. laktationsdag

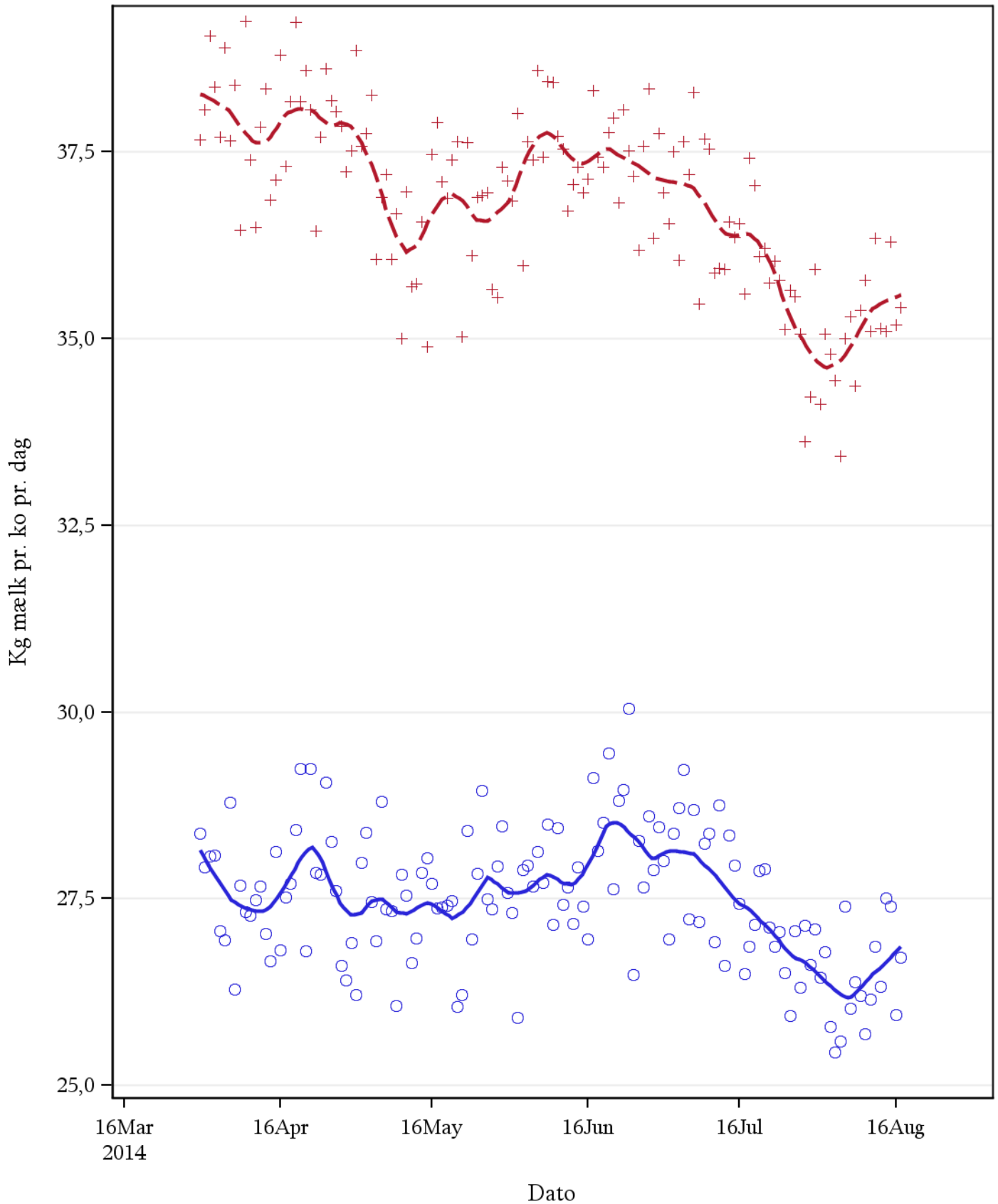


Antal malkninger pr. ko pr.dato



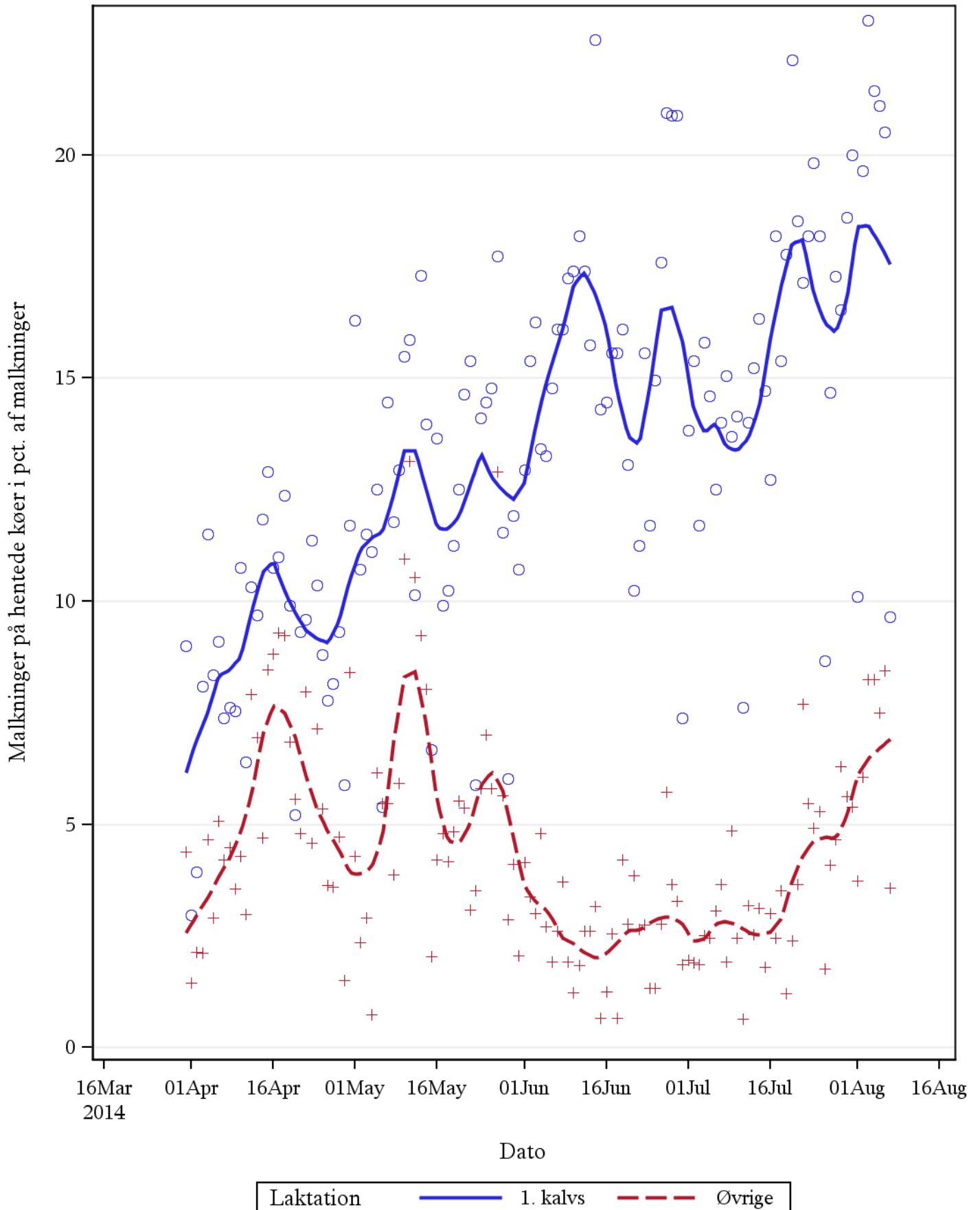
Laktation — 1. kalvs — Øvrige

Gennemsnitlig ydelse i kg mælk pr. ko pr. dato

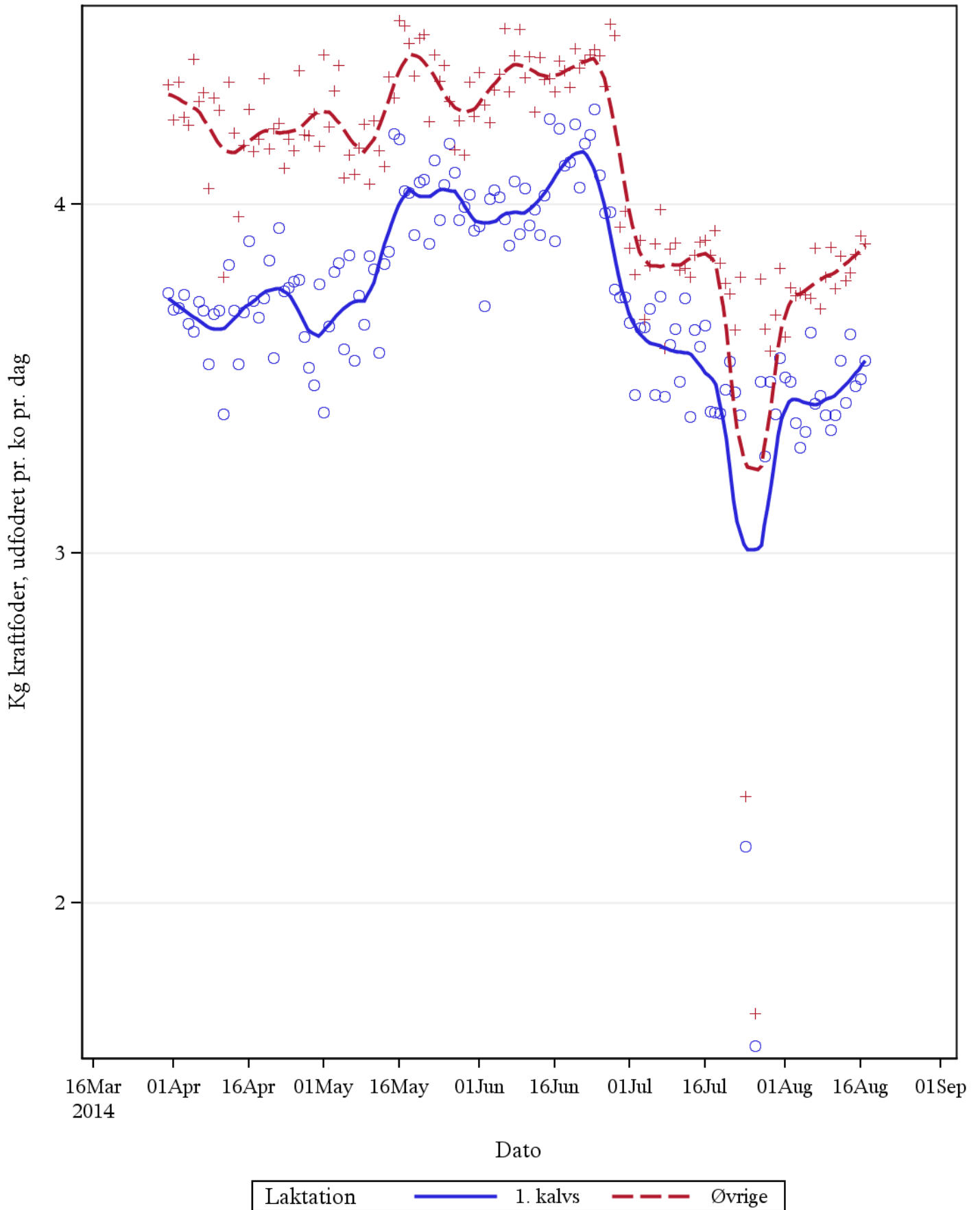


Laktation — 1. kalvs — Øvrige

Udviklingen i andel hentede i forhold til antallet af malkninger



Kraftfoderoptaget pr. ko pr. dato



Pct. hentede af malkede afhængig af forudgående malkningsinterval

Længden af malkeinterval	Totale antal i gruppe	% i gruppe	Antal afhentede	Samlet % hentede af malkede
04 >	201	0,6	64	31,8
04-08	12449	39,8	77	0,6
08-12	13756	44,0	1025	7,5
12-14	3470	11,1	934	26,9
14 <	1379	4,4	323	23,4

Pct. malkningsintervaller over 14 timer pr. laktationnr.

Laktation	Totale antal i gruppe	% i gruppe	Antal med malkeinterval over 14 timer	% malkeintervaller over 14 timer samlet
1. kalvs	13187	38,7	550	4,2
Øvrige	20921	61,3	955	4,6

Pct. malkeintervaller over 14 timer afhængig af laktationsstadie

afs_klv	Totale antal i gruppe	% i gruppe	Antal med malkeinterval over 14 timer	% malkeintervaller over 14 timer samlet
0 - 100	11766	34,5	387	3,3
100-200	12816	37,6	505	3,9
200-300	7743	22,7	478	6,2
300<	1783	5,2	135	7,6

Pct. malkningsintervaller over 14 timer afhængig af laktationsstadiet, 1. kalv

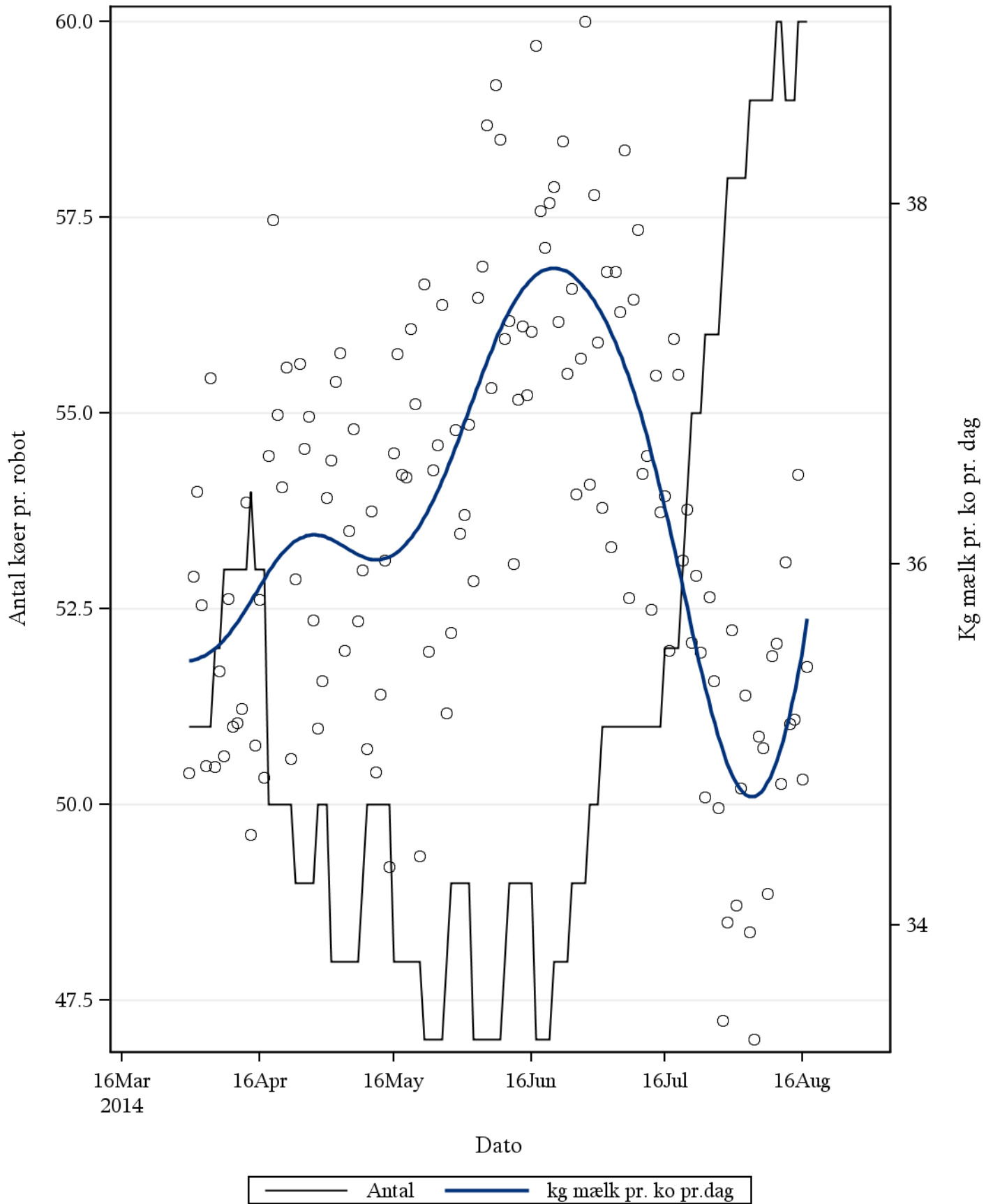
afs_klv	Totale antal i gruppe	% i gruppe	Antal med malkeinterval over 14 timer	% malkeintervaller over 14 timer samlet
0 - 100	3780	28,7	145	3,8
100-200	4564	34,6	135	3,0
200-300	3680	27,9	182	4,9
300<	1163	8,8	88	7,6

Pct. malkeintervaller over 14 timer afhængig af laktationsstadiet, øvrige

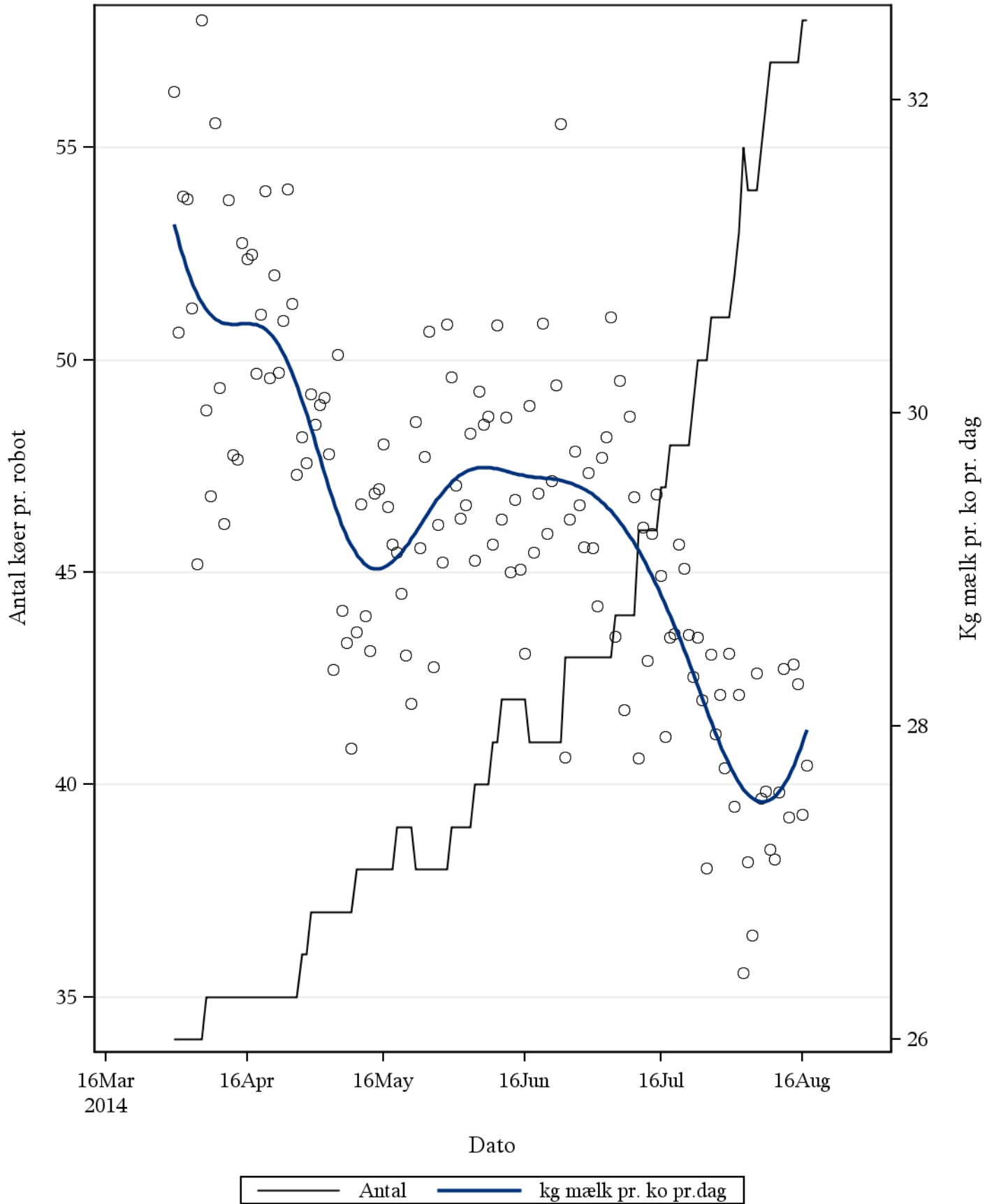
afs_klv	Totale antal i gruppe	% i gruppe	Antal med malkeinterval over 14 timer	% malkeintervaller over 14 timer samlet
0 - 100	7986	38,2	242	3,0
100-200	8252	39,4	370	4,5
200-300	4063	19,4	296	7,3
300<	620	3,0	47	7,6

Udviklingen i antal køer og mælkydelsen pr. robot

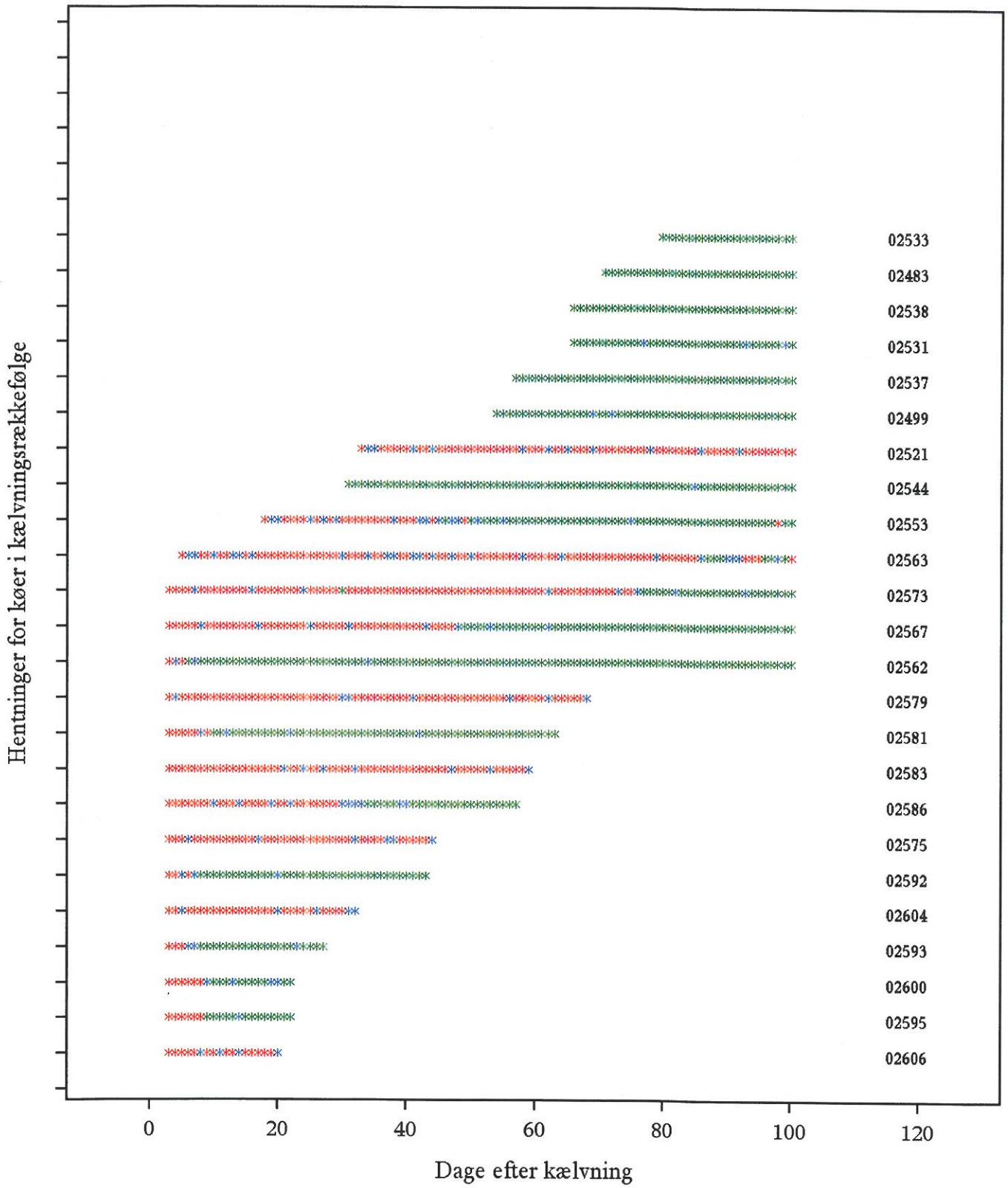
Hold=VMS Køer 1



Udviklingen i antal køer og mælkydelsen pr. robot Hold=Vms Køer 2

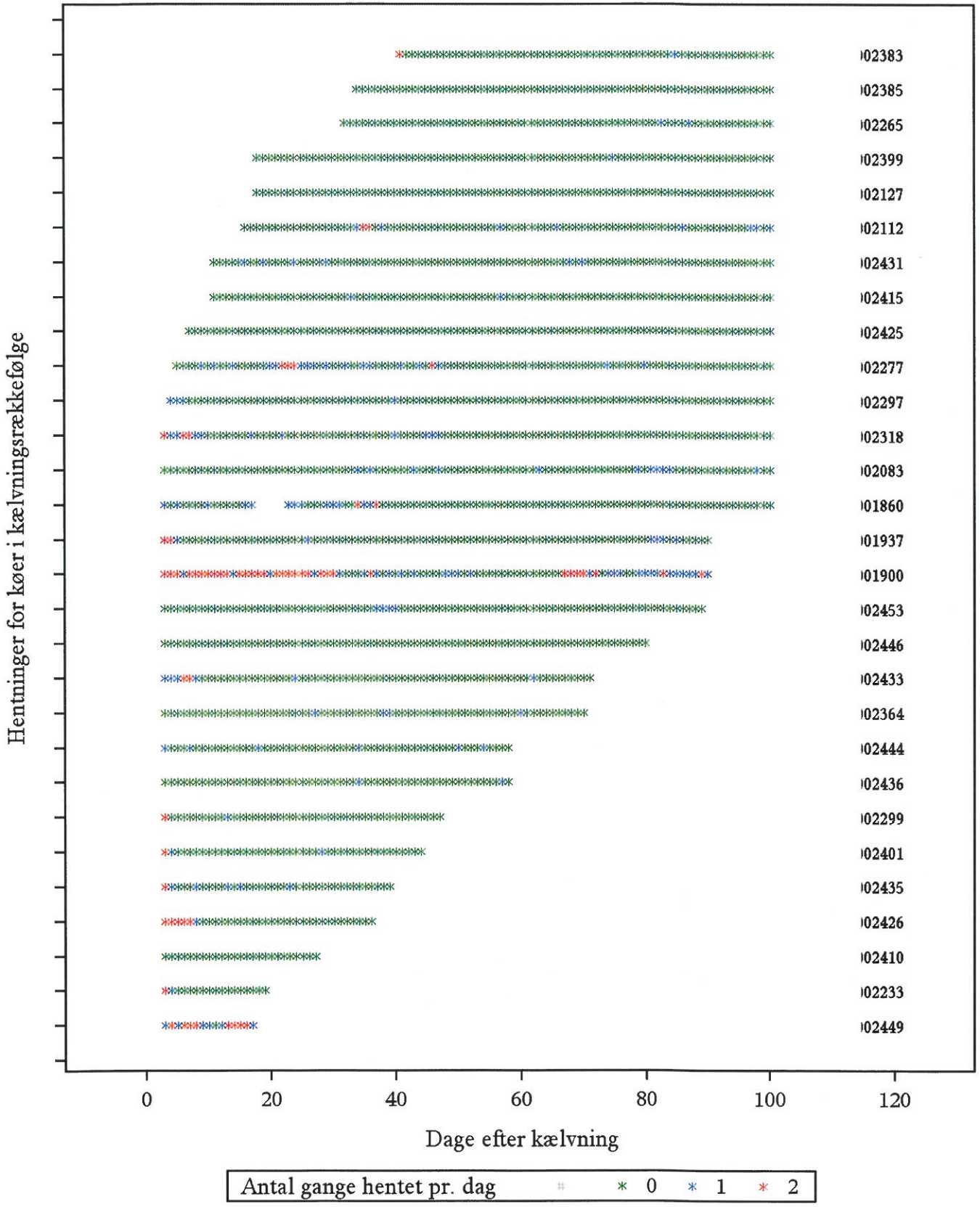


Oversigt over hentninger af individuelle køer i tidlig laktation
Konummeret ses i venstreside af grafen
Laktation=1. kalvs grup=0

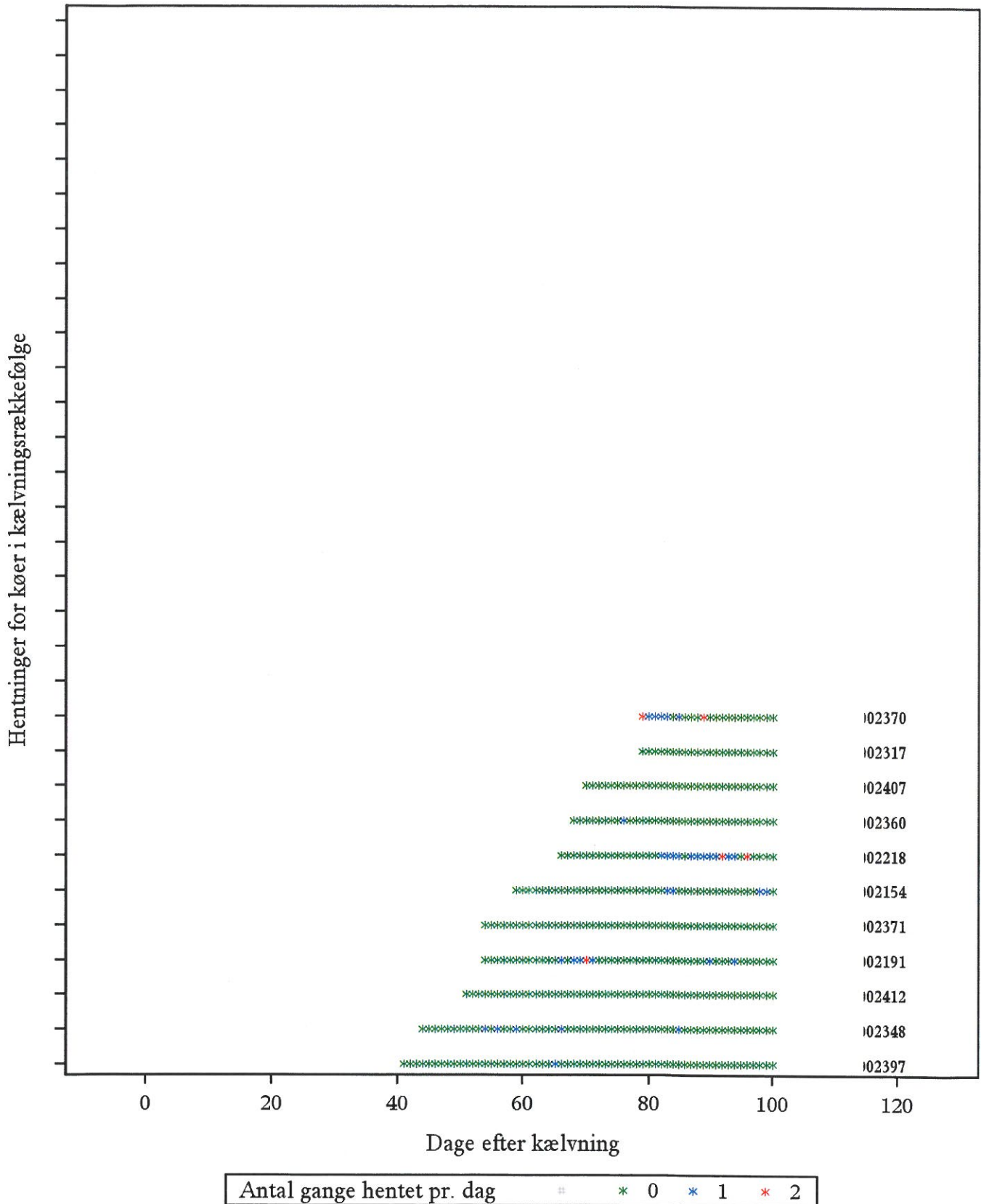


Antal gange hentet pr. dag # * 0 * 1 * 2

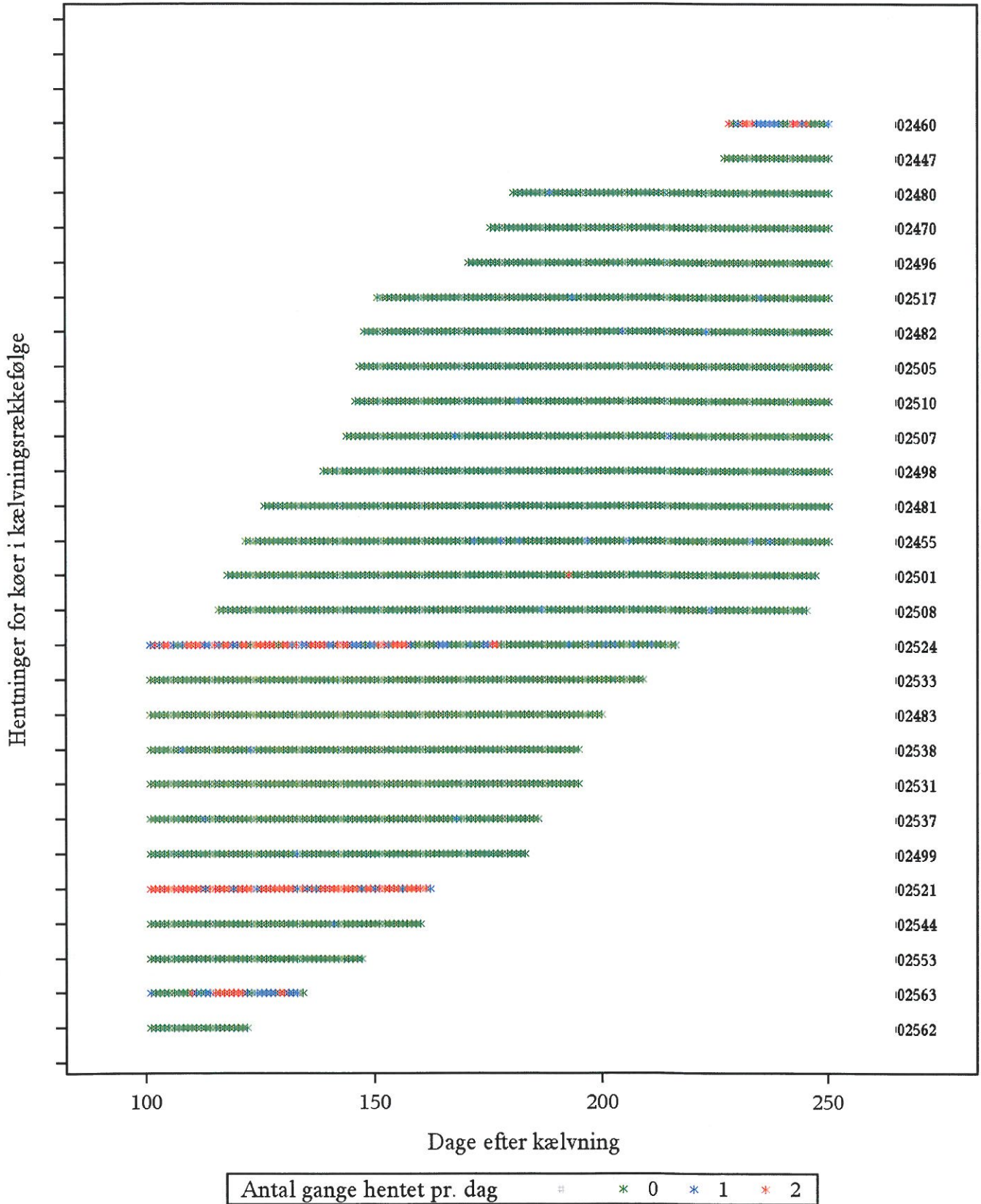
Oversigt over hentninger af individuelle køer i tidlig laktation
Konummeret ses i venstreside af grafen
Laktation=Øvrige grup=0



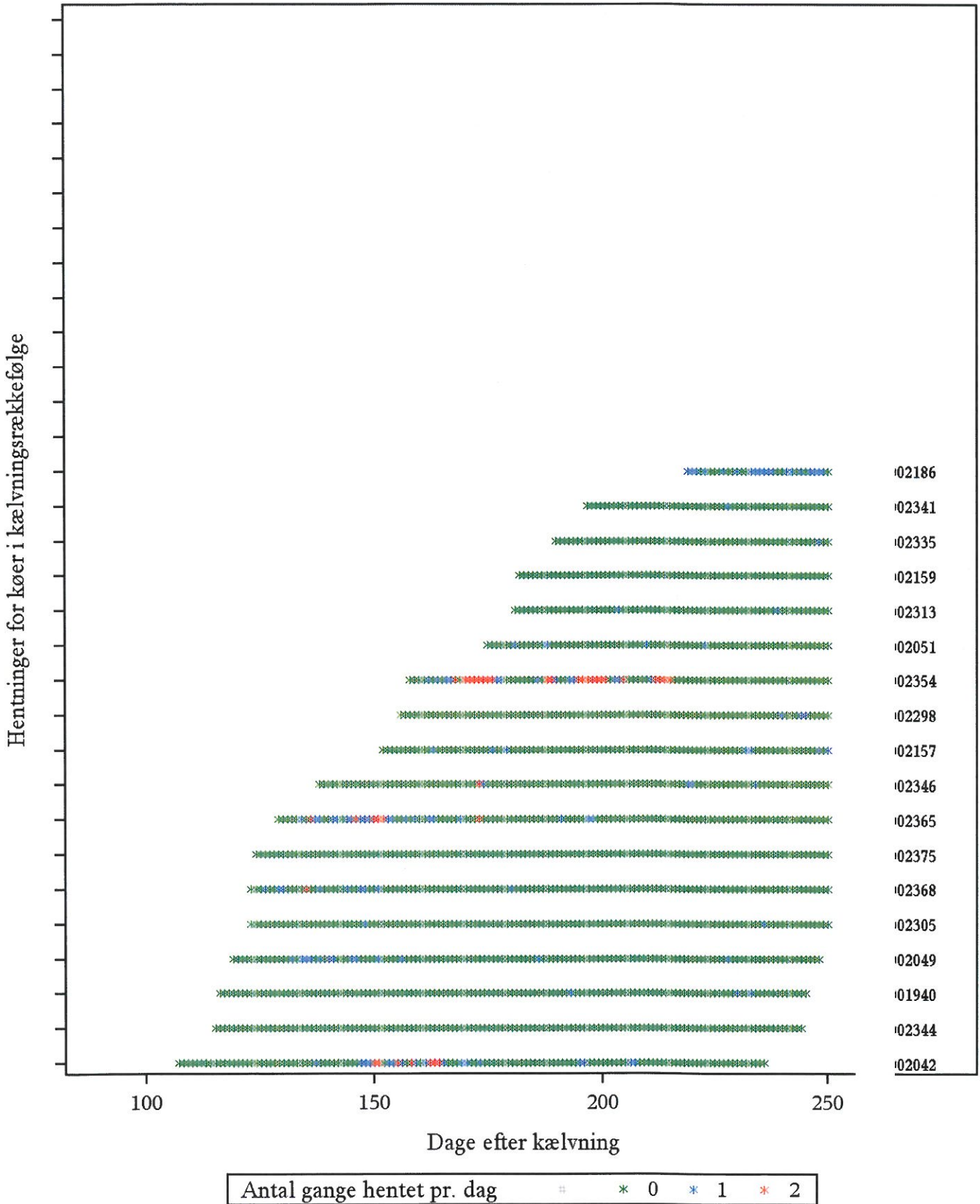
Oversigt over hentninger af individuelle køer i tidlig laktation
Konummeret ses i venstreside af grafen
Laktation=Øvrige grup=1



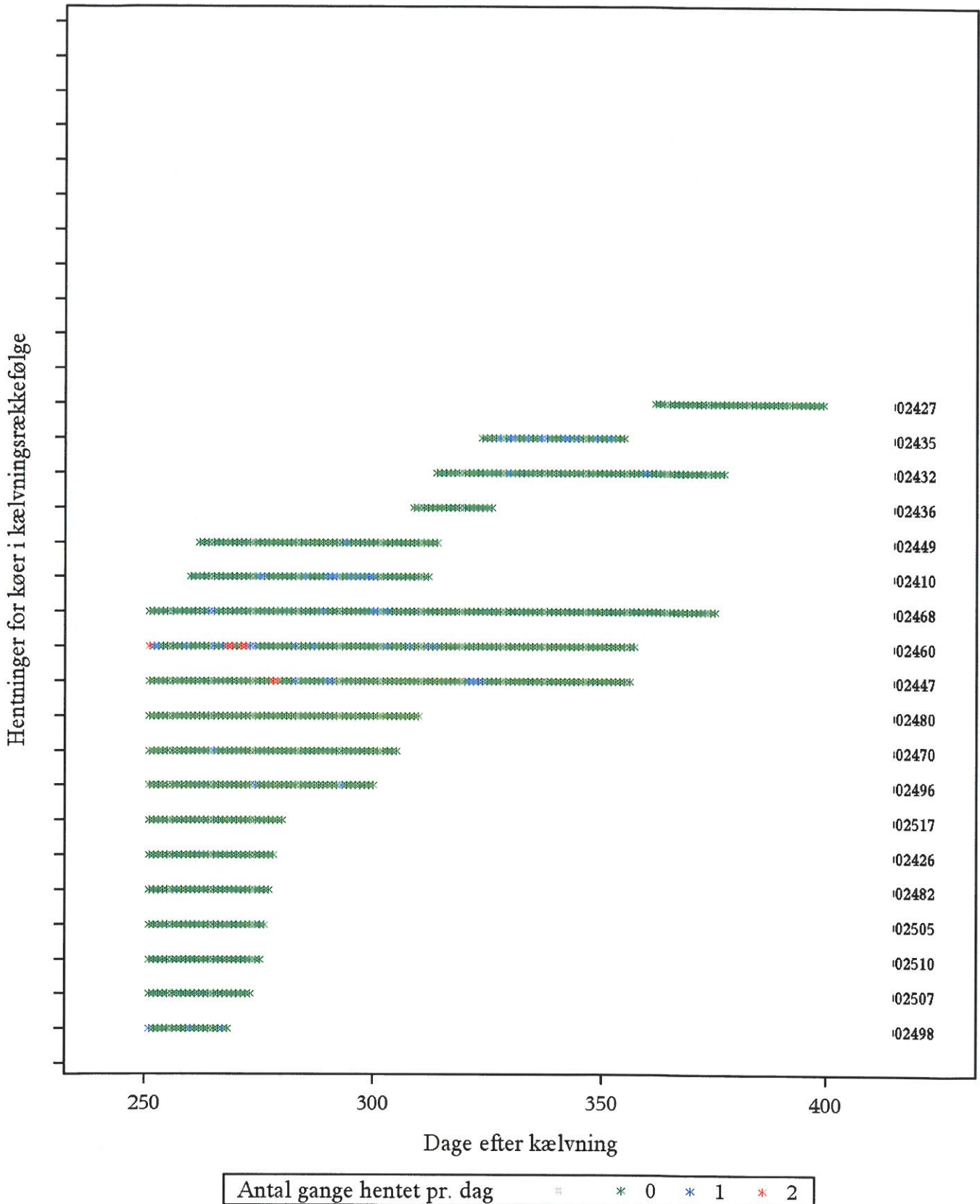
Oversigt over hentninger af individuelle køer i midt laktation
Konummeret ses i venstreside af grafen
Laktation=1. kalvs grup=0



Oversigt over hentninger af individuelle køer i midt laktation
Konummeret ses i venstreside af grafen
Laktation=Øvrige grup=1



Oversigt over hentninger af individuelle køer i sen laktation
Konummeret ses i venstreside af grafen
Laktation=1. kalvs grup=0



Oversigt over hentninger af individuelle køer i sen laktation
Konummeret ses i venstreside af grafen
Laktation=Øvrige grup=0

